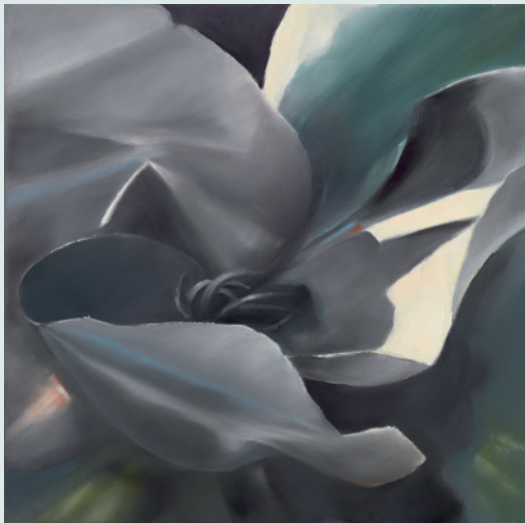


GESA WILL



Trug? oder Wirklichkeit?

Dieser Frage geht die Fürther Künstlerin Gesa Will in ihrer neuen Werkgruppe nach. Zu sehen sind großformatige Ölgemälde mit seltsam anmutenden Blütengebilden, Zeichnungen von Gräsern, Ästen und Wildblumen, zu lesen sind Gedichte. Ein Zusammenklang von Bild und Wort, in dem auch die Frage mitschwingt: Was wäre unsere Welt ohne den lebendigen Atem der Schönheit?

Dorfscheune Poppenreuth | Poppenreuther Str. 119 | 90765 Fürth

Eröffnung: Sa. 26. Sep. 2020 um 17 Uhr

Öffnungszeiten: So. 27. Sep. von 10.30 - 18 Uhr

Sa. 3. Okt. von 16 - 20 Uhr | So. 4. Okt. von 10.30 - 18 Uhr

Sa. 10. Okt. von 16 - 20 Uhr | So. 11. Okt. von 10.30 - 18 Uhr